

SIÚLÓID NA nIONTAS AN SPIDÉAL



FARDAL NÁISIÚNTA na hOIDHREACHTA AILTIREACHTA

Comhairle Chontae na Gaillimhe Galway County Council

TREOIR

DÉAN 'SIÚLÓID NA nIONTAS' TRÍD AN SPIDÉAL:

- Téigh ag spaisteoireacht ar fud an cheantair, tabhair faoi deara leideanna don tsúil i mbun do chuid siúil, agus cior scéal an tsráidbhaile de réir mar is léir ón bhflúirse gnéithe ailtireachta san áit.
- Caith deich nóiméad ag aimsiú ghnéithe éagsúla na tóraíochta taisce ailtireachta, nó déan go réidh agus bain sásamh as turas treoraithe faoi do stiúir féin ar fud an Spidéil.
- Súile feannta, breathnaigh in airde, scrúdaigh in íochtar agus seachas aon ní eile, DÉAN IONTAS!



Is féidir SLITE SIÚLÓIDE eile a íoslódáil saor in aisce

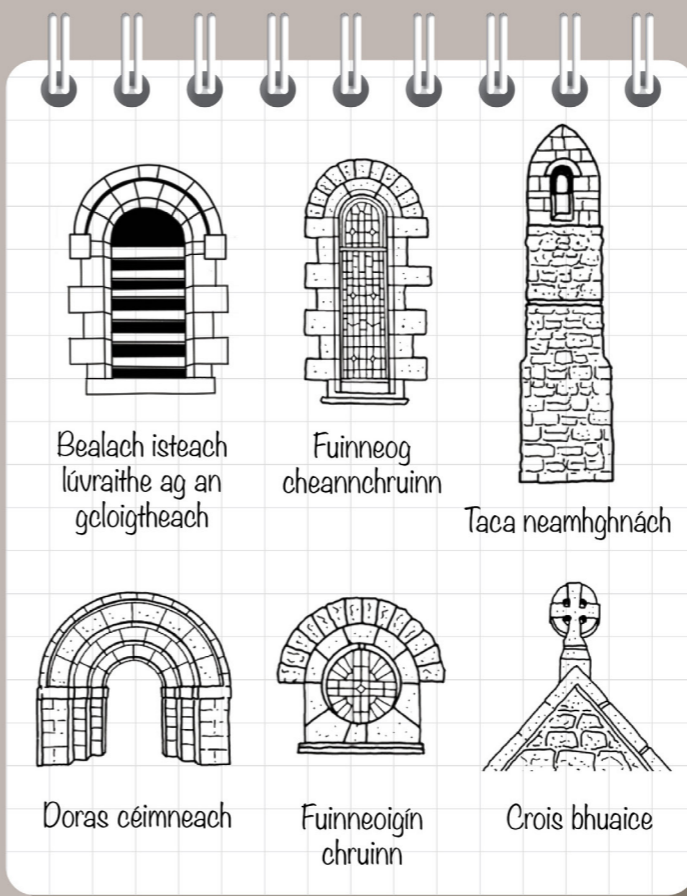


buildingsofireland.ie

Lean linn

TÓRAÍOCHT TAISCE

CÉ MHÉAD DE NA GNÉITHE SEO A THUGANN TÚ FAOI DEARA AG SÉIPÉAL CHILL ÉINDE?



SCÉAL AN SPIDÉIL

Tá foscadh agus caladh ar fáil i gcúisín an Spidéil, ar an taobh thuaidh de Chuan na Gaillimhe, leis na cianta. De réir sheanchas na háite, rinne Naomh Éinde, naomhphátrún an pharóiste, cónaí anseo ar a bhealach go hInis Mór, mar ar bhunaigh sé mainistir.

Thart ar chrosbhóthar atá sráidbhaile na linne seo a tháinig chun cinn de réir mar a theastaigh freastal ar phobal talmhaíochta agus iascaireachta an cheantair. Tógadh céibh i dtús an 19ú céad le go mbeadh leas níos fearr as an gcaladh agus tógadh an dara céibh tar éis aimsir an drochshaoil (An Gorta Mór) d'fhonn fostaíocht a bheith ag muintir na háite nuair ba géire a gcás.

I dtús an 20ú aois, bhí an ceantar á cheangal go mór leis an nGaeilge, go háirithe nuair a athraíodh Coláiste Chonnacht, ceann de na coláistí Gaeilge ba luaithe in Éirinn, go dtí Teach an tSiáin Rua gar do láthair.



Táthar an-bhuíoch de mhuintir na háite as an gcúnamh maidir leis an mbealach siúlóide a leagan amach.

Ceantar tréan Gaeltachta atá ann i gcónaí, ar an mbealach go Conamara, ina bhfuil dlúthcheangal le cúrsaí litríochta agus ceoil.

Mar gheall ar shaintréithe a bhaineann leis an Spidéil, tá Limistéar Caomhantais Ailtireachta fógartha ann ag Comhairle Chontae na Gaillimhe. Cuidíonn a ainmniú ina limistéar den sórt sin, chomh maith le dícheall díograiseach mhuintir na háite, le gnóthai caomhnúcháin agus feabhsúcháin maidir le gnéithe sainiúla den stair shóisialta agus flúirse seoda ailtireachta na háite. Tá síúil go leanfaidh meas agus gearn ar an sráidbhaile agus taitneamh as ag na glúnta atá le teacht.

Ar mhaith leat tuilleadh eolais a fháil faoi Limistéar Caomhantais Ailtireachta an Spidéil agus Limistéar Caomhantais Ailtireachta eile ar fud an chontae? Tá an t-eolas sin le fáil ó Oifigeach Caomhantais Ailtireachta Chomhairle Chontae na Gaillimhe.

CUIR TIC LEIS NA BOSCAÍ DE RÉIR MAR A FHEICTEAR AN tIONTAS DUIT

1. SEANMHAINISTIR

Ar an taobh eile den chlaí cloiche, feictear láthair séipéil ón 17ú céad ar a dtugann muintir na háite 'an tseanmhainistir'. Seans go mbaineann an t-ainm le teach adhartha a deirtear a bhí ar an suíomh tráth. D'fhéadfadh sé gur sa seomra beag atá ar an taobh thiar den séipéal a bhíodh lóistín an tsagairt.



"Raic" a thugtaí ar ábhar, ó longa a briseadh, a thagadh isteach le bruth faoi thír. Shiúladh muintir na háite an cladach tar éis aimsir stoirme féachaint ar cuireadh aon cheo den rath i dtír. Nuair a bheidh an bealach siúlta agat, b'fhéidir go dtiocfá féin siar go Trá an Spidéil, beagán taobh amuigh den Limistéar Caomhantais Ailtireachta, ag cuardach raice.

3. SÉIPÉAL NA MARBH

Tá séipéal beag sa reilig ina leagtaí amach na mairbh agus ina ndeirteá paidreacha os cionn an choirp roimh a adhlacadh.



I ndeireadh an 18ú aois a tógadh agus luaitear an 'Gentleman' a choimisiúnaigh a thógáil san inscribhinn os cionn an dorais, atá caoch anois.

Siúil an reilig go bhfeictear trí chéad bliain de leachta cuimhneacháin, leaca uaigne, croiseanna Ceilteacha agus tuama cófra ina measc.

Is iad na leaca droim talún is coitianta agus tá inscribhinní agus maisiú láimhe le feiceáil orthu. Feictear móitíf na croise agus an ghrian ag éirí arís agus arís eile. An féidir leat lorg shaothar an aon saor cloiche amháin a fheiceáil ar leaca éagsúla?

4. CATH AN SPIDÉIL

Tá an teach breá seo, le háirse os cionn an dorais, ag an gcrosbhóthar ag ar tharla, an 14 Bealtaine 1921, muintir an Spidéil a tharraingt go díreach isteach i gCogadh na Saoirse. Rinne Briogáid Chonamara Thoir d'Arm na Poblachta luíochán le héirí gréine roimh dhaoine den Chonstáblacht Ríoga. Cath an Spidéil a thugtar ar an eachtra. Lean Fórsaí an Rí i mbun eachtraí géara díoltais go ceann tamaíll ina dhiaidh sin, na míonna deireanacha den Chogadh lenar bhain go leor coimhlinte.

Deirtear go mbíodh lorg na n-urchar le feiceáil ar bhallaí na bhfoirgneamh ar an láthair go ceann blianta fada.

5. S. MAC PROINNSÉAS

Tá lorg stíl Art Nouveau ar éadan an tsiopa seo. Ba gluaiseacht ealaíne agus ailtireachta í a tháinig chun cinn go mór san Eoraip i rith na 1890idí.

Tá fuinneoga móra taispeántais ann agus gloine dhaite le móitifeanna dúlra, comharthaí gur ón ré seo a gcóiríodh gach siopadóir éadan an tí le haird a tharraingt.

6. LÁ AN AONAIGH

Ar lá aonaigh, bhíodh an tsráid seo lán de dhaoine agus d'ainmhithe, na feirmeoirí agus baill teaghlaigh eile a tháinig chun margadh a dhéanamh ar eallach, muca agus éanlaith chlóis nó chun uibheacha, im, móin agus earraí eile a dhíol agus a cheannach. I gceantar tuaithe den sórt seo, ina raibh an tábhacht céanna le saothrú na talún agus na hiascaireachta, bhí an-tábhacht le lá an aonaigh i saol eacnamaíochta agus sóisialta an tsráidbhaile.

Chomh maith leis an tseanchéibh, ba faoi mhaoriseacht Alexander Nimmo a rinneadh an bóthar seo freisin, amach thar an sliabh go Maigh Cuilinn. Moltar Nimmo as bealaí a oscailt trí na garbhchríocha ar fud an cheantair siar ón gCoirib, más cam nó díreach is é an t-icearra a leag seisean amach.



Tá an áirse agus an teach geata, beagán suas an t-ard, ar cheann de na bealaí isteach chuig Teach an Spidéil, a bhíodh muintir Morris, Tiarnaí Killanin, ina gcónaí ann.

7. TEACH ÓSTA TIGH HUGHES

Mar a tharlaíodh i gceantair cósta, bhíodh cead ag Tigh Hughes oscailt luath. An t-iascaire a thagadh i dtír le luach a shaothair, bhíodh an leathphionta le fáil ansin aige tráth den lá nach gceapadh duine eile le tráthanna sóisialta an lae. Tá cáil ar an teach ó shin maidir leis an gceol traidisiúnta, an teach inar tháinig an grúpa De Danann le chéile agus ina mbíodh The Waterboys ag ceol do mhuintir na háite agus an t-albam 'Fisherman's Blues' á thaifeadadh acu i dTeach an Spidéil.



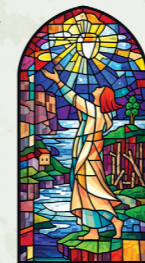
8. CILL ÉINDE

Sa mbliain 1907 a críochnaíodh séipéal Chill Éinde de réir mar a leag an t-ailtire William A. Scott amach, an fear céanna a rinne an ailtireacht maidir le seanteach geata agus piosaí eile a cuireadh as Teach Mór an Spidéil. Ba chríochnúil Scott i mbun na stíle Ealaíne agus Ceardaíochta agus thug William Butler Yeats "the drunken man of genius" de leasainm air, ag tagairt in éineacht dá mhodh maireachtála agus do thoradh a shaothair.



Ba é an dara Tiarna Killanin, Martin Morris, tiarna talún Caitliceach na háite, a choimisiúnaigh tógáil an tséipéil, sampla eiseamláireach den stíl athbheochana Rómhánúil-Ibeirneach. Tá gloine daite sna fuinneoga, an taobh tíre mórtimpeall mar ábhar spreagtha, chomh maith le fuinneog cuimhneacháin le Catherine O'Brien, ealaíontóir clúiteach de chuid An Túr Gloine, i gcuimhne ar George Henry Morris a fuair bás agus é ar fianas i rith an Chéad Chogaidh Dhomhanda.

Tabhair faoi deara flúirse mionghnéithe ailtireachta i gCill Éinde ar an Tóraíocht Taisce.



9. SEANCHLOCHAR ÉINDE NAOFA

Tógadh an seanchloch ar sa mbliain 1923 do Shiúrach na Trócaire agus meabhraítear nós fada seirbhíse na mban rialta don phobal i mbun cúrsaí oideachais agus eile. An dtugann tú faoi deara macalla chúlhbhá leathchiorclach Chill Éinde maidir leis na gnéithe rabhnáilte faoi dhíon cónúil atá leis an bhfoirgneamh seo?



10. TEACH CEANN TUÍ TIGH LAL

Deirtear gur san 18ú céad a tógadh an teach ceann tuí seo atá faoi chúram mhuintir Uí Fhlatharta leis na glúnta. Is as Lal, duine de na Flathartaigh a chaith a saol ar fad sa teach, a baistíodh ainm air.



Roimh an naoú céad déag, ceann tuí a chuirtear ar chuid mhór d'fhoirgnimh na mbailte móra agus na sráidbhaile. Bhíodh an tuí le fáil gar do láthair agus an cheird ag daoine leis na glúnta. Deirtear gur sna sciobóil ar chúil an tí a bhíodh stáblaí do na capaill a thugadh an post siar amach taobh Chonamara.

Tá clai cloiche timpeall an tí. Is saintréith seo ar fud an réigiúin, modh saoirseachta traidisiúnta dá dtugtar aitheantas idirnáisiúnta UNESCO.

An bhfaca tú an caidéal uisce iarainn atá feistithe go néata i mballa ar an mbóthar in taobh an tí seo?



Foinse uisce a bhíodh ansin do phobal na dtithe agus na ngnólaichtaí san áit. Tá cuma dearcáin ar an maisiúchán buaice.

11. LEABHARLANN

TAnseo a bhíodh Scoil na mBuachaillí tráth. Trasna an bhóthar a bhíodh Scoil na gCailíní. Ba ghnáthrud ag an am na cailíní agus na buachaillí a dhealú ó chéile agus iad ar an mbunscoil.



Sílítear gur le sruth aeir a ligean isteach na bearnaí cruinne atá suite in uachtar an dá bhinn, ó bhí béim á leagan ar aer úr agus ar ghlaineacht ag an am. Tá an foirgneamh in úsáid ar mhaith leis an bpobal i gcónaí, é ina leabharlann.

Ar an mbealach ar ais duit ar an gcosán le cladach, tabhair faoi deara dealbh Mháirtín Uí Chadhain agus leac cuimhneacháin lena thaobh in onóir do scríbhneoirí agus lucht béaloídis an cheantair.

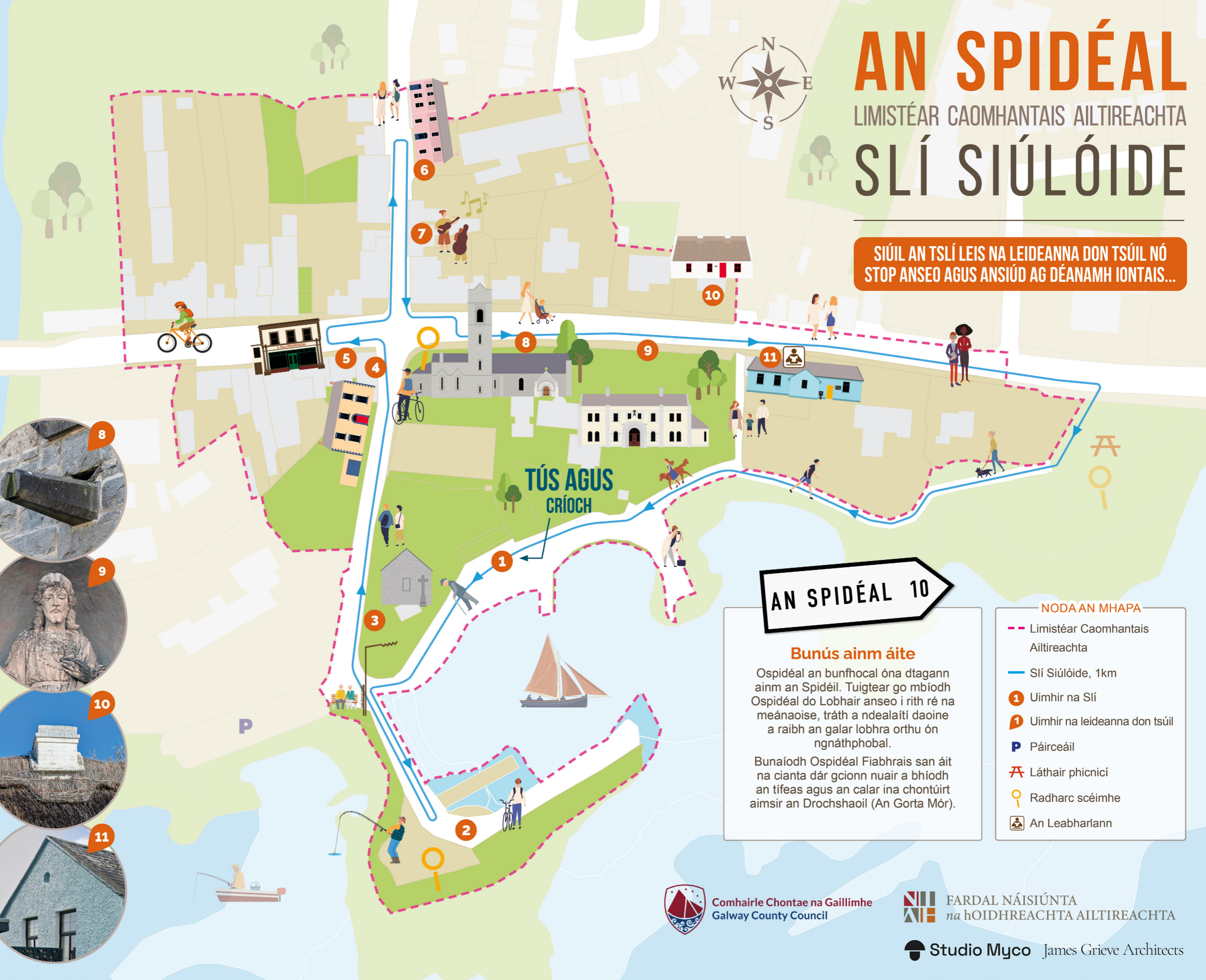


AN SPIDÉAL

LIMISTÉAR CAOMHANTAIS AILTIREACHTA

SLÍ SIÚLÓIDE

SIÚIL AN TSLÍ LEIS NA LEIDEANNA DON TSÚIL NÓ STOP ANSEO AGUS ANSIÚD AG DÉANAMH IONTAIS...



AN SPIDÉAL 10

Bunús ainm áite

Ospidéal an bunfhocal óna dtagann ainm an Spidéil. Tuigtear go mbíodh Ospidéal do Lobhair anseo i rith ré na meánaoise, tráth a ndéalaíff daoine a raibh an galar lobhra orthu ón ngnáthphobal.

Bunaíodh Ospidéal Fiahbrais san áit na cianta dár gcionn nuair a bhíodh an tífeas agus an calar ina chontúirt aimsir an Drochshaoil (An Gorta Mór).

NODA AN MHAPA

- Limistéar Caomhantais Ailtireachta
- Slí Siúlóide, 1km
- Uimhir na Slí
- Uimhir na leideanna don tsúil
- Páirceáil
- Láthair phicnicí
- Radharc scéimhe
- An Leabharlann